



Rijkswaterstaat
Ministerie van Infrastructuur en Waterstaat



Week van Circulaire Economie & Klimaat 2021

Symbiotisch bouwen

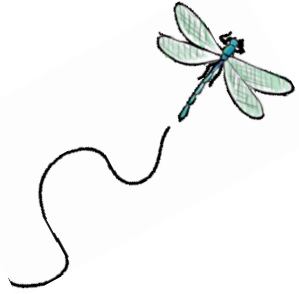
Als de natuur je partner is

3 februari 2021

Stan Kerkhofs
Adviseur Circulaire Economie
Rijkswaterstaat



Circulaire Economie Doelen 2030



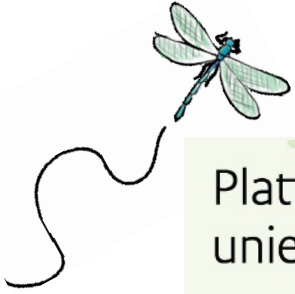
50 % minder primaire grondstoffen in 2030

Werkprocessen circulair in 2030





Experimenteerruimte



Plattegrond Proeftuin InnovA58:
unieke testlocatie voor infra-innovatie

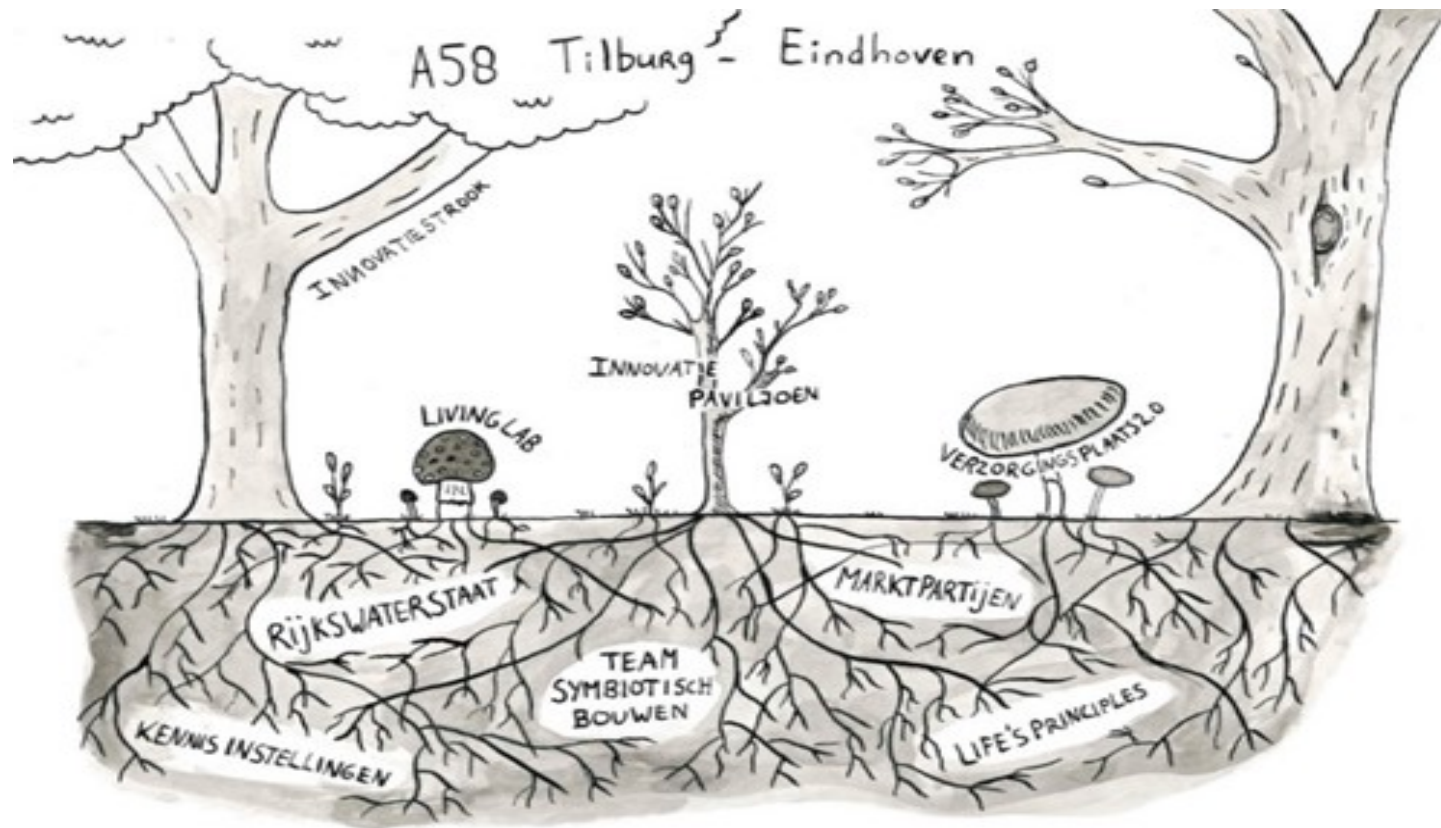
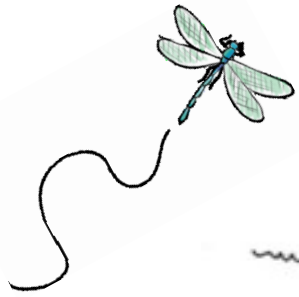


Legenda

- | | |
|-----------------------|--|
| Terrein tankstation | Reguliere rijbaan (op- en afrit) |
| Verzorgingsplaats 2.0 | Uitbreidingsgebied verzorgingsplaats 2.0 |
| Innovatiestroken | |



Symbiotisch bouwen





Symbiotisch collectief

Wij zoeken partners!

Februari en maart matchmaking





Collectieve Waarden

- Onderkennen van urgentie (van opgave en anders werken)
- Overtuigd zijn van het bundelen van krachten om de impact te vergroten
- Intrinsiek gemotiveerd zijn
- Herkennen van de opgave
- Gemeenschappelijke waarden
- Ervarend willen leren met en van elkaar
- Actief kennis delen uit het collectief
- Een gedeeld vertrekpunt vanuit het nu en vanuit toekomst (zonder dat de toekomst vast staat)
- De individuele bijdrage aan het collectief kan verschillen per deelnemer en staat niet op voorhand vast.
- Ongeacht de omvang van de individuele bijdrage heeft iedere deelnemer een gelijke positie in het collectief. Het collectief gaat uit van gelijkwaardigheid. Een grotere inbreng leidt niet tot een meerderheidsbelang, stemrecht of andere vorm van hiërarchie of beslissingsbevoegdheid.



Reflectie

We gaan nu in kleinere groepen verder

Stel je voor dat je als partner in het collectief zit!

Reflecteer op de collectieve waarden:

- Welke mis je?
- Welke is overbodig?
- Zijn ze duidelijk?

